



Fotovoltaik

▶ Ulrich Frohn



Die Agenda für heute Abend

- ▶ Projekt Züsch West
- ▶ Steuerungsrahmen der VG
- ▶ Projekt Züsch Ost
- ▶ Ablauf
- ▶ Vorstellung gemeinsames Projekt durch WesGreen
- ▶ Fragen

PV-Projekt Züsch West

3

- ▶ Projektträger: Energiealm Hermeskeil
- ▶ Nur ein Grundstück, sehr gut geeignet
- ▶ 14,6 ha, realisierbar circa 11,5 ha
- ▶ Beteiligung der OG Züsch 50 %
- ▶ Option nach Fertigstellung
- ▶ B-Plan wird größer als die geplante Fläche
- ▶ Vorprüfung: nicht alle Flächen sind geeignet, ausgeschlossen sind Waldstücke, Naturschutzflächen oder landwirtschaftliche Vorrangflächen. Weitere Kriterien ergeben sich aus dem Steuerungsrahmen



PV-Projekt Züsich West

4



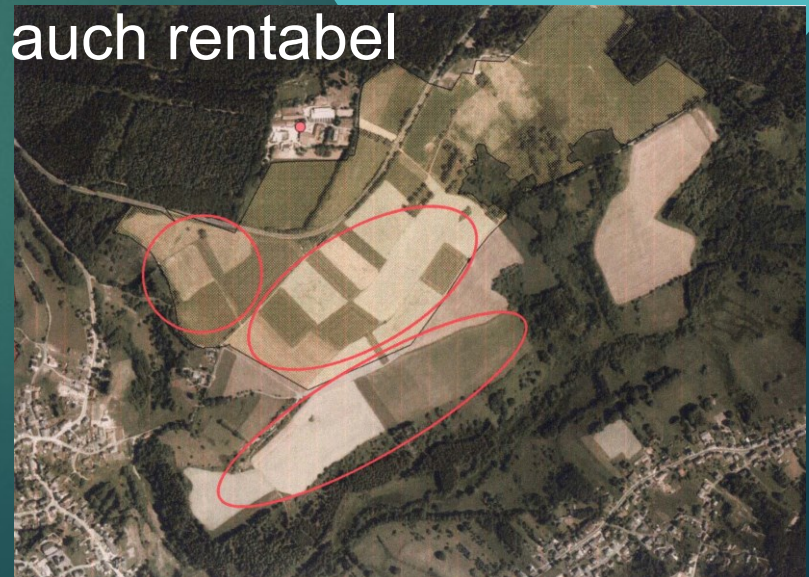
Steuerungsrahmen der VG

- ▶ Bei PV-Projekten verlangen die übergeordneten Genehmigungsbehörden eine Alternativprüfung. Diese kann entfallen, wenn die VG die Gebiete für Fotovoltaik definiert
- ▶ Steuerungsrahmen regelt grundlegende Bedingungen beim Bau
- ▶ Der VG-Rat hat beschlossen, dass max. 2 % der VG-Fläche für Fotovoltaik genutzt werden darf
- ▶ Damit nicht die ersten Gemeinden den Rahmen ausschöpfen, kann jede Gemeinde nur eine bestimmte max. Fläche (Gemarkungsgröße) für PV nutzen
- ▶ Demnach entfallen auf Züsch 19,3 ha, Neuhütten 21,7 ha
- ▶ Ausnahmen: Bestandsflächen und privilegierte Flächen

PV-Projekt Züschen Ost

6

- ▶ Privater Interessent ist auf die OG zugekommen
- ▶ Aufgrund gestiegener Zinsen und Einspeisepunkte ist eine Anlage erst ab 15 ha attraktiv, Züschen selbst hat aber nur noch circa 8 ha
- ▶ Züschen ist daher für ein gemeinsames Projekt auf Neuhütten zugegangen
- ▶ Neuhütten kann seine 21,7 ha einbringen
- ▶ Gesamtfläche wäre mit 29 ha zwar groß, aber auch rentabel
- ▶ Projektträger: WesGreen GmbH / Enovos



PV-Projekt Züsich Ost

Potentialfläche

Züsich Ost



Ablauf

- ▶ OG Züscher Aufstellungsbeschluss beschließt B-Pläne, schafft Baurecht
- ▶ Projektierer: Gespräche mit den Grundstücksbesitzern
- ▶ Projektierer: Planung, Genehmigungsverfahren, Finanzierung, Bau
- ▶ Bei Fertigstellung/Inbetriebnahme haben die Gemeinden die Option, anteilig in eine Betreibergesellschaft einzusteigen. Anlage wird entsprechend der Anteile „gekauft“
- ▶ Die Ortsgemeinden finanzieren die Beteiligung über Kommunalkredite

West: Betreibergesellschaft
Größe: 11,5 ha – 17.500 KW
a) Energiealm 50 %
b) OG Züscher 50 %

Ost: Betreibergesellschaft
Größe: 25 ha
a) Enovos 25,1-49,9 %
b) OG Züscher, OG/Neuhütten und privater Investor
50,1-74,9 %

Fragen?



Vielen Dank!

